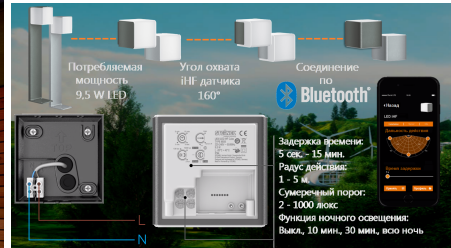
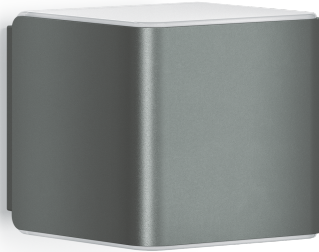


Уличный светильник Steinel L 840 LED iHF anthracite



Характеристики

Артикул:	055530
Функции	Сенсорный светильник для настенного монтажа на улицах и в помещениях. Для контроля территорий и точное ограничение зон контроля датчиком внешнего периметра фасадов зданий; исключены ложные срабатывания на мелких животных и резких изменений погодных условий. Функции сенсорного светильника можно настроить со смартфона, планшета или посредством установочного регулятора. Объединение в сеть по Bluetooth возможно только со смартфона или планшета.
Цвет	антрацит
Размеры (ВхШхГ)	110 x 110 x 133,5 мм
Основание	пластик, устойчивый к ультрафиолету
Мощность	9,5 Вт
Цветовая температура	3000 К
Цветопередача	Ra ≥ 80
Базовая яркость (дежурный режим)	10%, 4 режима - 0 мин. = Плавное включение света / нет базовой яркости (ВЫКЛ.), начиная с установленного значения сумеречного порога; 10 мин. = плавное включение света + базовая яркость 10 мин.; 30 мин. = плавное включение света + базовая яркость 30 мин.; луна = плавное включение света + базовая яркость всю ночь. Механическая регулировка с помощью поворотного регулятора на светильнике или с помощью пульта Smart Remote
Плафон	пластик - белый, матовый, устойчивый к ультрафиолету
Установка	настенный
Сенсорика	5,8 Ггц высокой частоты; мощность сигнала:
Рекомендуемая высота установки	2-3 м

Световая эффективность	32 лм/Вт
Тип сенсора	iHF (интеллектуальная высокочастотная технология)
Потребляемая мощность, Вт	0,6 Вт
Тип ламп	LED
Охлаждение светодиодов	пассивный термоконтроль
Световая отдача	305 лм
Уровень базовой яркости (дежурный режим)	от 10% - 50% плавная электронная регулировка с помощью пульта Smart Remote
Основная яркость	50% - 100% плавная электронная регулировка с помощью пульта Smart Remote
Постоянное включение на 4 часа	да, с помощью пульта Smart Remote или выключателя
Срок работы диодов (ламп)	50 000 часов
Мягкий пуск	да
Напряжение	220-240 В, 50/60 Гц
Угол охвата датчика	160° при угле раствора 160°; сквозь стекло, дерево и тонкие стены
Возможности регулировки, ограничение дистанции срабатывания	механическая регулировка дальности действия с точностью до метра с помощью поворотного регулятора на светильнике или с помощью пульта Smart Remote (в 3-х различных направлениях, независимо друг от друга - только с помощью пульта Smart Remote)
Дальность действия	1 - 5 м (35 м²)
Установка сумеречного порога	2-2000 лк; механическая регулировка с помощью поворотного регулятора на светильнике или с помощью пульта Smart Remote
Режим обучения	Teach in. Установка сумеречного порога посредством кнопки запоминания/режима обучения. При необходимых условиях освещения, при которых сенсор в будущем должен реагировать на движения. Сохраняется текущее значение сумеречного порога. (С помощью пульта Smart Remote)
Задержка включения	от 5 сек. до 15 мин. механическая регулировка с помощью поворотного регулятора на светильнике или от 5 сек. до 60 мин. с помощью пульта Smart Remote
Объединение в группы по Bluetooth	Master/Slave. Объединить светильники в сеть посредством приложения Smart Remote и целенаправленно отключить сенсор посредством функции Sensor-Off на отдельных светильниках. За счет объединения в сеть при движении включаются также те светильники, сенсор которых деактивирован.
Температурный диапазон	от - 20° до + 40°
Вид защиты	IP 44
Класс защиты	I
Комплектующие, дополнительно	пульт д/у Smart Remote (приобретается отдельно)