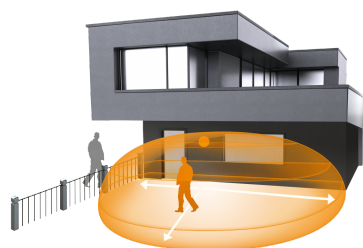
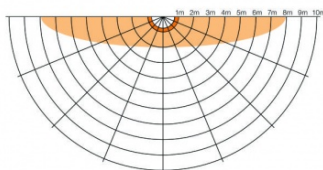
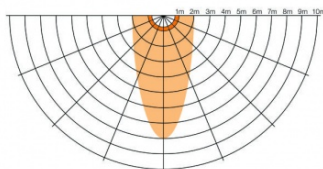
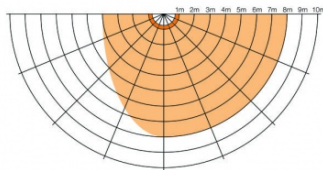
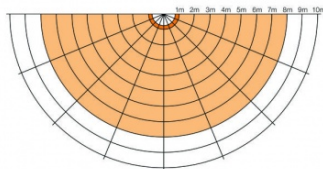
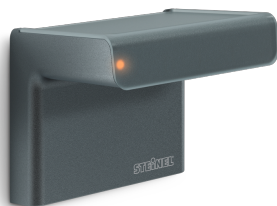


Датчик движения Steinel iHF 3D anthracite

Примеры регулировки зон обнаружения в трех направлениях



Характеристики

Артикул:	007591
Функции	для контроля территорий и точное ограничение зон контроля датчиком внешнего периметра фасадов зданий; исключены ложные срабатывания на мелких животных и резких изменений погодных условий
Класс защиты	II
Тип сенсора	высокочастотный
Степень защиты	IP 54
Основание	пластик устойчивый к ультрафиолету
Размеры (ВхШхГ)	117 x 120 x 117 мм
Рекомендуемая высота установки	2-2,5 м
Цвет	антрацит
Установка	накладной, настенный

Напряжение	120-240 В, 50/60 Гц
Угол охвата датчика	360° при угле раствора 160° + функция защита от подкрадывания и контролем обратного поля; возможно посегментное исключение регистрации
Комплектующие, дополнительно	пульт д/у RC9 (в комплекте), Smart Remote (приобретается отдельно)
Постоянное включение на 4 часа	да, с помощью пульта RC9, Smart Remote или выключателя
Нагрузка	реле 230 В; мин. 2 Вт, макс. 2000 Вт, активная нагрузка ($\cos \varphi = 1$); макс. 1000 Вт (некомпенсированная, индуктивная, $\cos \varphi = 0,5$, например люминесцентные лампы); ЭПРА: 30 x (1 x 18 Вт), 25 x (2 x 18 Вт); 25 x (1 x 36 Вт), 15 x (2 x 36 Вт); 20 x (1 x 58 Вт), 10 x (2 x 58 Вт); LED лампы макс. 8 шт. $C \leq 176$ мкФ, пусковой ток макс. 800 А/200 мкс; Соблюдать индивидуальные точки включения ЭПРА! При большой разрывной мощности следует предварительно включить реле или контактор! Диодная нагрузка не является эквивалентной активной нагрузке!!!
Дальность действия	3 x 1-7 м (макс. 7 м)
Температурный диапазон	от -25° до + 50°
Установка сумеречного порога	2-2000 лк, ∞ / дневной свет; механическая регулировка с помощью поворотного регулятора на датчике, или с помощью пульта RC9, Smart Remote
Задержка включения	от 30 сек. до 30 мин.; механическая регулировка с помощью поворотного регулятора на датчике, или с помощью пульта RC9, Smart Remote
Возможности регулировки, ограничение дистанции срабатывания	механическая регулировка дальности действия с точностью до метра с помощью поворотных регуляторов на датчике в 3-х различных направлениях, независимо друг от друга или с помощью пульта Smart Remote
Режим обучения	Teach in. Установка сумеречного порога посредством кнопки запоминания/режима обучения. При необходимых условиях освещения, при которых сенсор в будущем должен реагировать на движения. Сохраняется текущее значение сумеречного порога. (С помощью пульта RC9 или Smart Remote)