



ПРИМЕЧАНИЕ: *Перед эксплуатацией данного изделия необходимо полностью ознакомиться с инструкцией. Сохраните инструкцию для ее дальнейшего использования!*

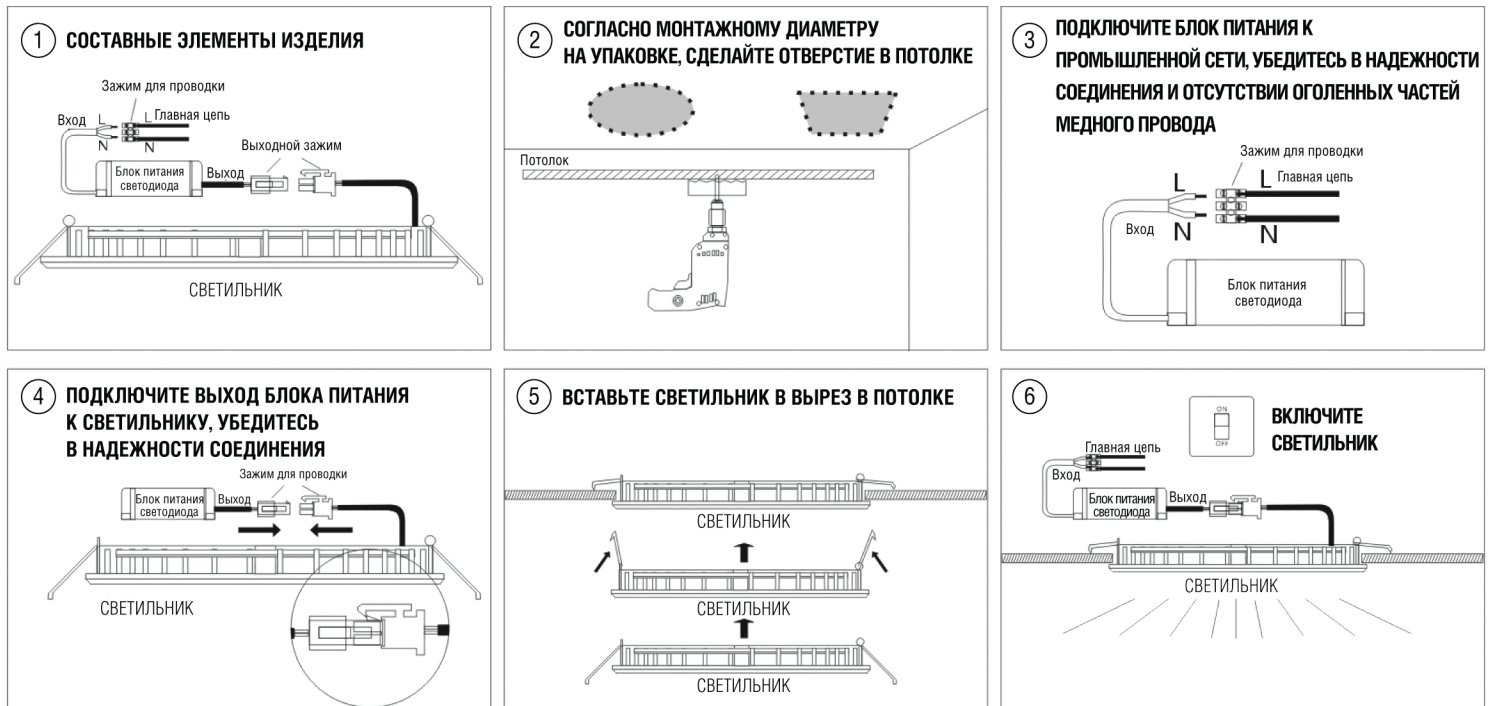
РУКОВОДСТВО ПО УСТАНОВКЕ СВЕТОДИОДНОГО ПАНЕЛЬНОГО СВЕТИЛЬНИКА

1. Наименование изделия: светодиодный панельный светильник
2. Способ установки: встраиваемый светильник
3. Места установки: дом/супермаркет/больница/офисное здание/школа
Возможны иные места установки светильника для внутреннего освещения.
4. Характеристики светодиодного панельного светильника:
Напряжение: 220-240В пер. тока, 50-60 Гц
Мощность/размер/цвет/LM/Ra...: См. на упаковке

РУКОВОДСТВО ПО УСТАНОВКЕ



ПРИМЕЧАНИЕ: *Перед установкой отключите питание*



ПРИМЕЧАНИЕ:

1. Во время установки не допускайте трения поверхности изделия о другие твердые предметы или падения изделия на пол – это может привести к его повреждению.
2. Светильник должен быть надежно закреплен, оголенные части проводов кабеля питания изолируются для предотвращения поражения электрическим током.
3. Не допускайте контакта светильника и блока питания с водой и другими жидкостями, это позволит исключить вероятность замыкания и поражения электрическим током.
4. Запрещается долговременная эксплуатация изделия в условиях высоких температур (65 C и выше) и высокой влажности (85%).
5. Убедитесь, что напряжение в главной цепи питания составляет 220-240В пер. тока, 50/60 Гц, в противном случае это может привести к повреждению блока питания.
6. Питание светильника должно осуществляться через блок питания, утвержденный компанией-производителем, и согласно соответствующим стандартам безопасности. Использование других блоков питания может отрицательно сказаться на работе встраиваемого светильника и привести к повреждению светодиодных ламп и аварийным ситуациям, за которые компания-производитель ответственности не несет.
7. В целях безопасности человека, встраиваемые светильники рассчитаны на работу при сверхнизком напряжении менее 60 В постоянного тока.

Гарантия: 2 года.

