

**Шинный соединитель 3**

№ заказа : 2008 00

**Шинный соединитель 3, отдельный датчик**

№ заказа : 2009 00

**Руководство по эксплуатации****1 Правила техники безопасности**

Монтаж и подключение электрических приборов должны выполняться только профессиональными электриками.

Возможны тяжелые травмы, возгорание или материальный ущерб. Тщательно изучите и соблюдайте инструкцию.

При монтаже и прокладке линий для цепей тока SELV читать действующие предписания и нормы.

При проведении ремонтных работ защитите прибор от загрязнений краской, обойным клеем, пылью и т.п.. Устройство может быть повреждено.

Данное руководство является неотъемлемым компонентом изделия и должно оставаться у конечного потребителя.

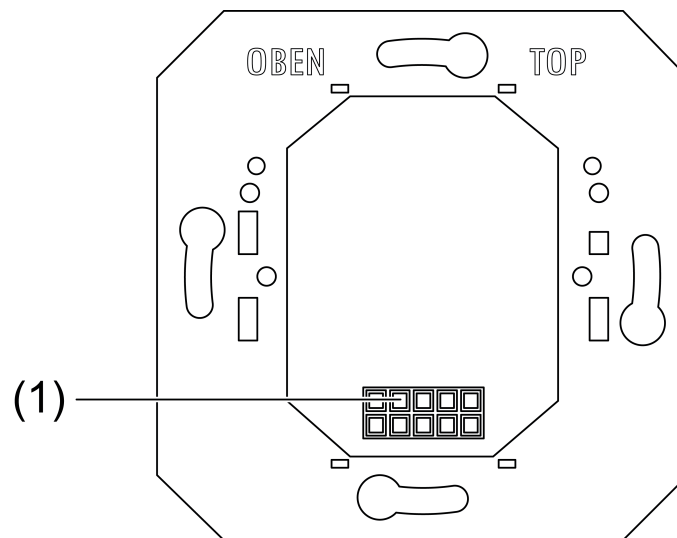
**2 Конструкция прибора**

Рисунок 1: Передняя сторона

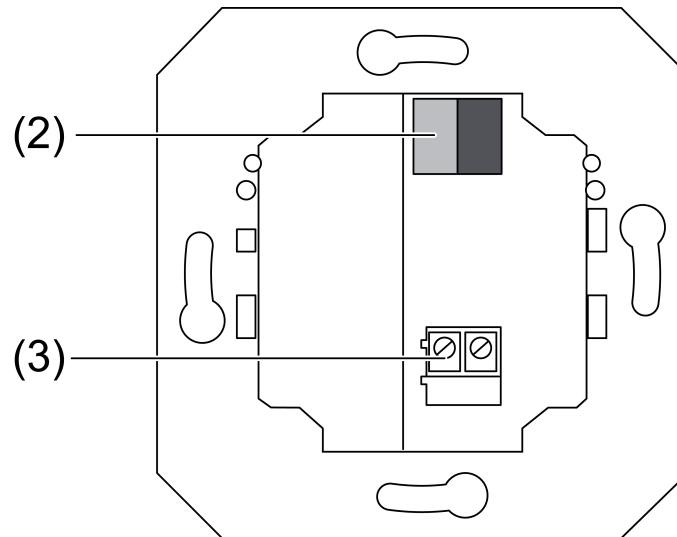


Рисунок 2: Задняя сторона

- (1) Интерфейс к модулю применения KNX
- (2) Шинное соединение
- (3) Дополнительно: подсоединение температурного датчика

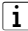
### 3 Функция

#### Использование по назначению

- Соединение модулей применения KNX с кнопкой программирования систем KNX
- Монтаж в розетку прибора в соответствии с DIN 49073

#### Свойства

- Питание модулей применения KNX
- В зависимости от дизайна: подсоединение внешнего температурного датчика (см. главу 5.2. Комплектующие) и передача сигнала измерения в модуль применения

 Без модуля применения прибор не работает.

## 4 Информация для профессиональных электриков

### 4.1 Монтаж и электрическое соединение



#### ОПАСНО!

Электрошок при прикосновении к находящимся под напряжением частям вблизи зоны монтажа.

Электрошок может привести к смерти.

**Перед началом работ с прибором отсоедините его от сети и изолируйте все находящиеся под напряжением детали поблизости!**

#### Собрать и подсоединить прибор

Соблюдать положение при монтаже. Соблюдать маркировку TOP = Верх.

- Подключить прибор к проводу шины с помощью контактного зажима для шины (2). Красный= +, черный = -.
- Дополнительно: подсоедините клемму внешнего температурного датчика к зажиму (3).
- Установить прибор в монтажную коробку.
- Вставить модуль применения KNX.

## 5 Приложение

### 5.1 Технические характеристики

Температура окружающей среды	-25 ... +55 °C
Температура хранения/транспортировки	-25 ... +70 °C
Класс защиты	III
Среда передачи данных KNX	TP256
Номинальное напряжение для системы KNX	DC 21 ... 32 В SELV

### 5.2 Комплектующие

Выносной датчик	№ заказа 1493 00
Защитная накладка	№ заказа 0015 01

### 5.3 Гарантийные обязательства

Гарантия осуществляется в рамках законодательных положений через предприятия специализированной торговли.

Передайте или перешлите неисправные устройства без оплаты почтового сбора с описанием неисправности соответствующему продавцу (предприятие специализированной торговли/электромонтажная фирма/предприятие по торговле электрооборудованием). Они направляют устройства в Gira Service Center.

**Gira**  
**Giersiepen GmbH & Co. KG**  
Elektro-Installations-  
Systeme

Industriegebiet Mermbach  
Dahlienstraße  
42477 Radevormwald

Postfach 12 20  
42461 Radevormwald

Deutschland

Tel +49(0)21 95 - 602-0  
Fax +49(0)21 95 - 602-191

[www.gira.de](http://www.gira.de)  
[info@gira.de](mailto:info@gira.de)